

CUPRA Born 150 kW

Details



Preis **26.990 €**

Typ	Pkw
Leistung	150 kW / 204 PS
Kilometerstand	31.550 km
Kraftstoff	Elektro
Anzahl Sitze	5
Anzahl Türen	4/5
Getriebe	Automatik
Erstzulassung	02/2024
Hersteller Farbe	Mondsteingrau
Innenbereich	Stoff

Ausstattung

- Leichtmetallfelgen
- Elektr. Wegfahrsperrung
- ESP
- Garantie
- Elektr. Seitenspiegel
- Freisprecheinrichtung
- Traktionskontrolle
- Notbremsassistent
- Berganfahrassistent
- Reifendruckkontrolle
- Touchscreen
- Winterpaket
- Volldigitales Kombiinstrument
- Innenspiegel autom. abblendend
- Navigationsvorbereitung
- Zentralverriegelung
- Servolenkung
- Scheckheftgepflegt
- Regensensor
- Bluetooth
- Multifunktionslenkrad
- Nichtraucher-Fahrzeug
- Armlehne
- Lederlenkrad
- Schaltwippen
- USB
- Apple CarPlay
- Induktionsladen für Smartphones
- HU neu
- Elektr. Seitenspiegel anklappbar
- Elektr. Fensterheber
- ABS
- Sitzheizung
- Sportsitze
- Bordcomputer
- Isofix
- Spurhalteassistent
- Beheizbares Lenkrad
- Müdigkeitswarner
- Sprachsteuerung
- Allwetterreifen
- Android Auto
- Musikstreaming integriert
- Inspektion neu
- Parksensoren vorne

Kontakt

Ansbach

Tel.:
E-Mail:

CUPRA Born 150 kW

- Parksensoren hinten
- LED-Scheinwerfer

- Klimaautomatik

- Radio DAB

Fahrzeugbeschreibung

Allwetter-/ Ganzjahresreifen

Front Assist mit Warnen und Bremsen auf Fahrzeuge, Fußgänger und Radfahrer

Armlehne

Projektionsleuchte (Spiegel)

Beheizbares Lenkrad

Elektr. Fensterheber

Elektr. Seitenspiegel

Elektr. Seitenspiegel anklappbar

Innenspiegel autom. abblendend

Lederlenkrad

Sitzheizung

Zentralverriegelung

Berganfahrassistent

Bordcomputer

Multifunktionslenkrad

Schaltwippen

Servolenkung

Volldigitales Kombiinstrument

Android Auto

Bluetooth

Apple CarPlay

Freisprecheinrichtung

Induktionsladen für Smartphones

Musikstreaming integriert

Navigationsvorbereitung

Sprachsteuerung

Touchscreen

USB

Leichtmetallfelgen

Winterpaket

Front-, Seiten- und weitere Airbags

LED-Scheinwerfer

Sportsitze

Weitere Ausstattung:

5 Lautsprecher, Airbag Beifahrerseite abschaltbar, Airbag Fahrer-/Beifahrerseite, Akustischer Fußgängerschutz, Außensound (e-sound / AVAS),

Kontakt

Ansbach

Tel.:

E-Mail:

CUPRA Born 150 kW

Ambiente-Beleuchtung LED, Antriebs-Schlupfregelung (ASR), Audiosystem mit Touchscreen-Farbdisplay, Außenspiegel elektr. verstell-, heiz- und anklappbar mit Spiegelabsenkung und Welcome Light, Blinkleuchten LED in Außenspiegel integriert, Bluetooth-Schnittstelle mit Freisprecheinrichtung integriert, Dachhimmel schwarz, Einparkhilfe vorn und hinten, Elektromotor 150 kW (cont. 70 kW), Fahrassistenz-System: Fahrprofilwahl (CUPRA Drive Profile), Fensterheber elektrisch vorn + hinten mit Komfortschaltung, Fußraumbeleuchtung LED, Geschwindigkeits-Begrenzeranlage, Heckleuchten Voll-LED mit Lichtband (Infinite Light), Heckspoiler Wagenfarbe (Dachspoiler), HV-Batterie 62 kWh brutto / 58 kWh netto, Innenspiegel mit Abblendautomatik, Isofix-Aufnahmen für Kindersitz an Beifahrersitz und Rücksitz (inkl. i-Size-Kindersitze), Karosserie: 5-türig, Klimaanlage Climatronic 2-Zonen, Kombiinstrument digital (virtual cockpit), Kopf-Airbag-System, Ladekabel mit Typ 2-Stecker (Mode 3), Notrufsystem, Parkbremse elektrisch, Pedale Aluminium-Design, Rücksitzlehne geteilt/klappbar (1/3-2/3), Schnellladevorrichtung (CCS-Ladedose), Schriftzug auf der Heckklappe, Seitenairbag, Seitenairbag vorn mitte (Central Airbag), Sitz vorn links höhenverstellbar, Sitzbezug / Polsterung: Stoff, Sonnenblende links mit Spiegel (beleuchtet), Sonnenblende rechts mit Spiegel (beleuchtet), Sport-Schalensitze vorn mit integrierten Kopfstützen, USB-Ladeanschlüsse (2-fach, Typ C) für 2.Sitzreihe, Warnanlage für Sicherheitsgurt-System, Wärmeschutzverglasung

Fahrzeugbilder



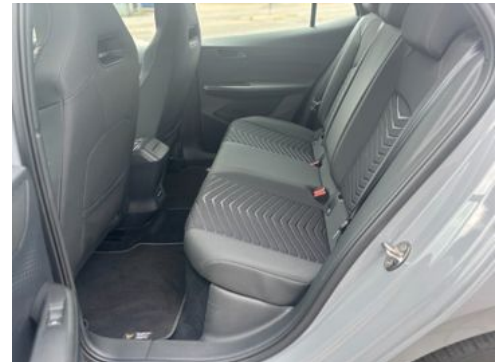
Kontakt

Ansbach

Tel.:

E-Mail:

CUPRA Born 150 kW

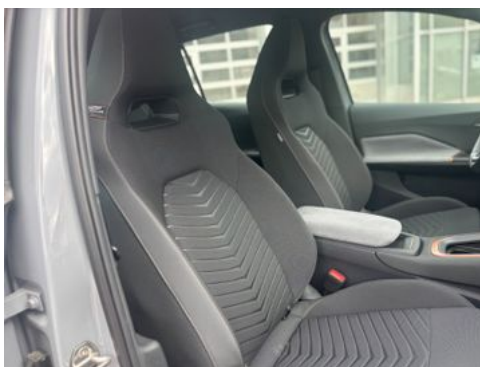
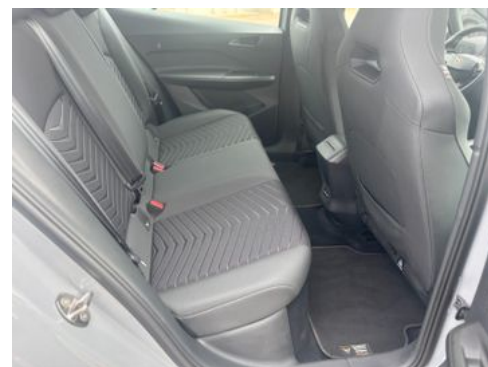


Kontakt

Ansbach

Tel.:
E-Mail:

CUPRA Born 150 kW



Kontakt

Ansbach

Tel.:
E-Mail:

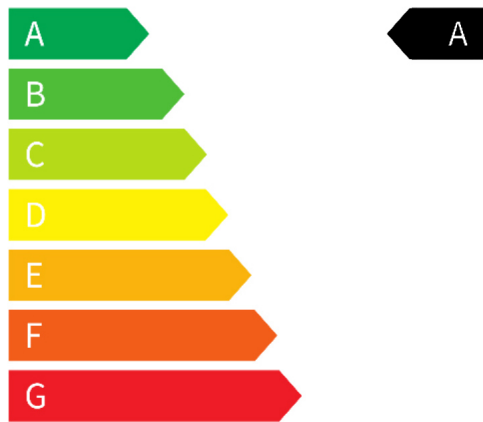
Verbrauch & Umwelt

CO2-Emissionen (kombiniert): 0 g/km

CO2-Klasse: A

Reichweite elektrisch: 377 km

CO2 - Klasse kombiniert



Kontakt

Ansbach

Tel.:

E-Mail: